

Atelier commercialisation sur le marché : partage d'expérience

France Hydro Electricité

Xavier Casiot, responsable système électrique et production



Commercialisation de l'énergie sur le marché



- Tout ce que vous devez savoir pour y entrer
- Démarches pour approcher les agrégateurs
- A l'appui de quoi pour démarcher :
les renseignements à fournir
- Liens vers les sites de marché
- ▶ Intéresse autant les H16 CR que les ventes en
marché direct

Activités principales en monopole / concurrence

	Monopole	Concurrence
Production		X
Transport	X	
Distribution	X	
Fourniture		X
Comptage	X	
Responsable d'équilibre		X

Distribution : ENEDIS=95% et 133 ELD=5%

Comptage : prestation concurrente possible sur la télérelève

Flexibilités : en cours de déploiement



Les fournisseurs en 2020



- ▶ Tous n'offrent pas les mêmes débouchés

Principe des périmètres d'équilibre : paiement des écarts constatés

Périmètre d'équilibre : le périmètre d'équilibre contractuel est constitué par des injections (sites physiques de production, achats en bourse ou à d'autres acteurs, importations) et des soutirages (sites physiques consommateurs, ventes en bourse ou à d'autres acteurs).

Aujourd'hui :

ENEDIS

66 PE



100 PE

Les ELD
Entreprises Locales
de Distribution

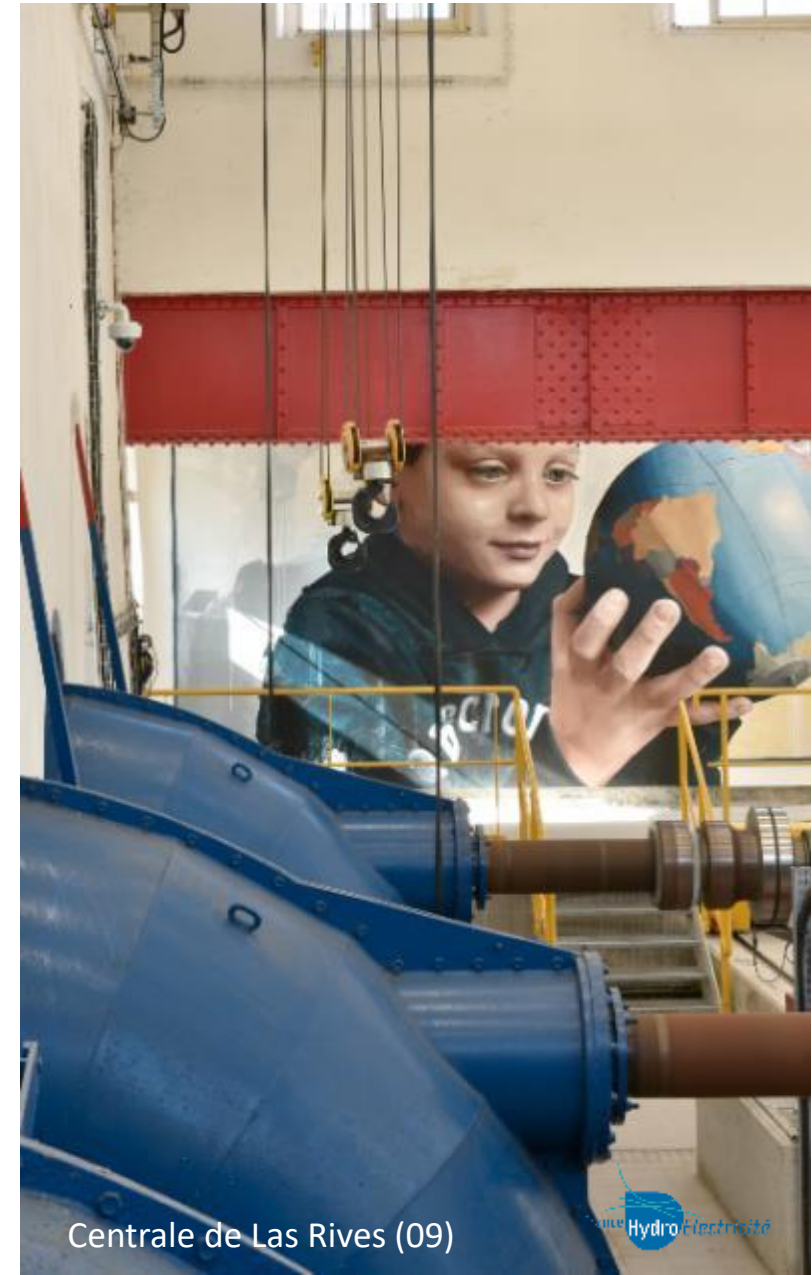
20 PE par ELD

- ▶ Plus il y a de périmètres moins il y a de foisonnement
- ▶ Plus le taux d'échantillonnage de la courbe de charge est élevé, plus il y a d'écarts « fictifs »



Ce que fera le fournisseur de vos productions suivant son profil

- › Valorisation dans ses process industriels
 - › Revente sur les marchés à terme › **eex**
 - › Revente sur le marché SPOT › **epexspot**
 - › Revente vers ses clients consommateurs, ou en vente dédiée (CPPA)
- ▶▶ ...ou un mix de toutes ces formules indépendamment du prix du contrat d'achat



Les renseignements à fournir au fournisseur



Centrale de Libarrenx (64)

- Disposer de sa **statistique de production** idéalement en points
10 min pour optimisation intrajournalière et saisonnière ;
- Possibilité de **prévision en J-1** ? Peut limiter les écarts donc optimiser le portefeuille et intervention sur le marché à l'effacement
- **Indiquer vos souhaits** : stabilité de prix, garantie du prix sur la durée, etc.

► Prix connus en J-1

► Peuvent être négatifs !

Auction > Day-Ahead > 60min > FR > 25 June 2021

Last update: 24 June 2021 (12:46:57 CET/CEST)

Time Range

Day

Show Baseload

Show Peakload

Price



► epexspot

Le marché spot



Centrale de Nyer (66)

Le marché à terme

- ▶ Prix à « toper » à échéance, fixé pour 1 mois à 3 ans max



MARKETS

MARKET DATA

ACCESS

TRAINING

SERVICES

EEX AG



2021-06-25



Day

Weekend

Week

Month

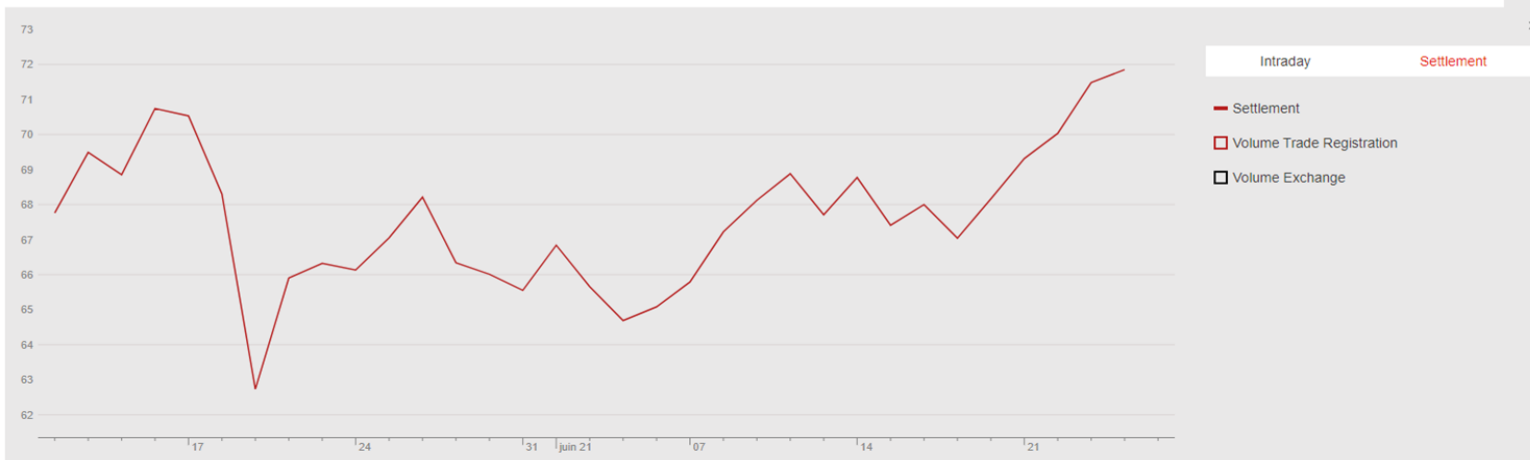
Quarter

Year

Baseload

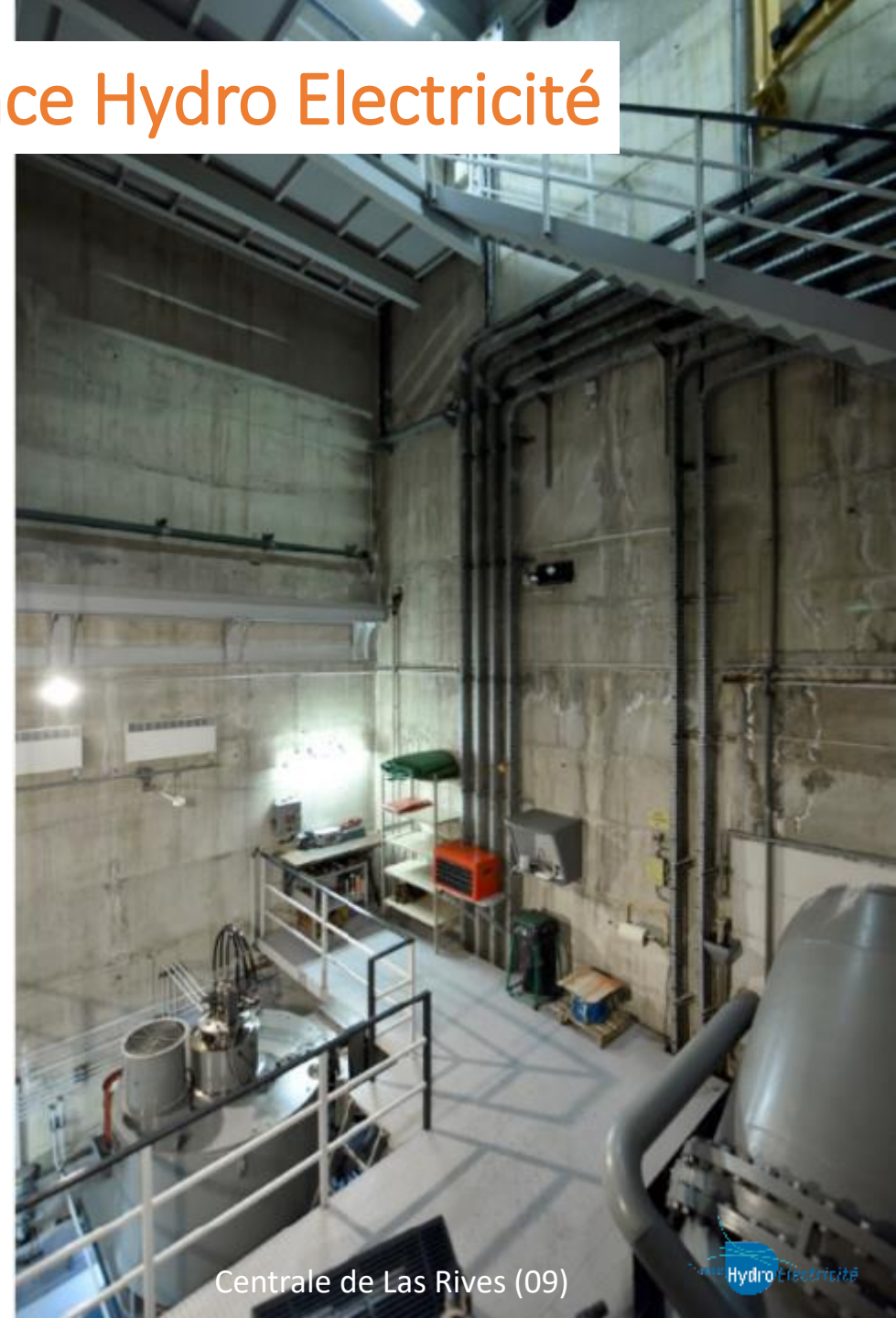
Name	Last Price	Last Volume	Settlement Price	Volume Exchange	Volume Trade Registration	Open Interest
------	------------	-------------	------------------	-----------------	---------------------------	---------------

Cal-22	-	-	-	-	-	237
--------	---	---	---	---	---	-----



Aide de France Hydro Electricité

- ▶ Récupérer la statistique des prix ;
- ▶ Examen du contrat sous stricte confidentialité ;
- ▶ Conseils pour les auxiliaires ;
- ▶ Quel que soit le débouché commercial choisi :
pas de problème pour trouver des contreparties
 - ▶ Pas d'engagement dans l'urgence



Liens vers les marchés



[DONNÉES DU MARCHÉ](#)

[L'ACCÈS AU MARCHÉ](#)

[COMMERCE ET SERVICES](#)

[MARCHÉS & RÉGLEMENTATION](#)

[ENTREPRISE](#)



[MARKETS](#)

[MARKET DATA](#)

[ACCESS](#)

[TRAINING](#)

[SERVICES](#)

[EEX AG](#)